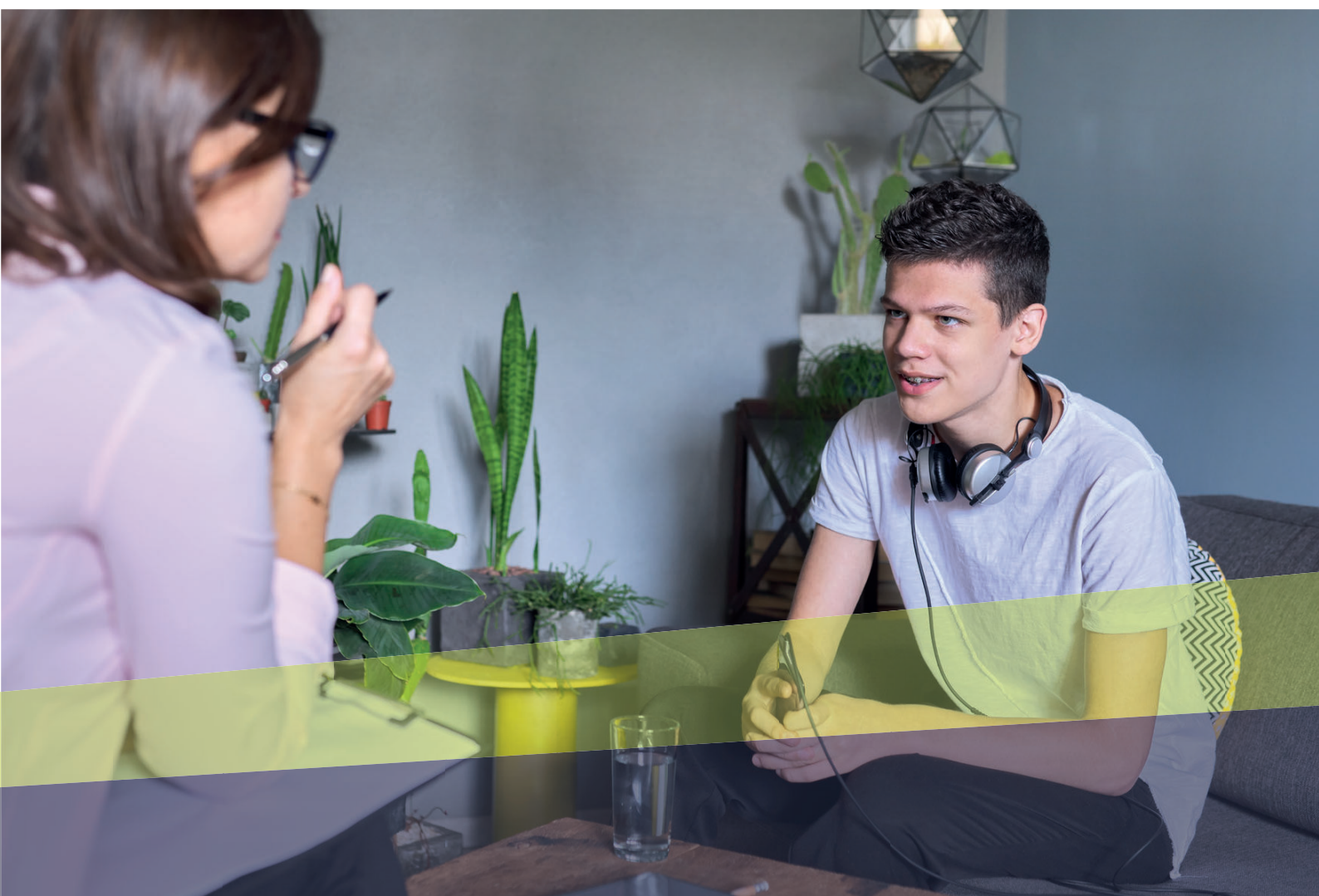




# Jobcoaching 360° personnalisé



## Pour une réinsertion professionnelle réussie

Mesure de conseil et jobcoaching sur l'ensemble des facteurs d'adaptation, familial, personnel, social et scolaire.



# Objectif

Cette mesure propose un coaching individualisé et personnalisé visant à favoriser la réinsertion à travers la validation d'un projet de formation ou d'un projet professionnel.

# Notre démarche

L'accompagnement se fait par un Job Coach en collaboration avec une équipe éducative et une assistante sociale, en fonction de la situation de la personne et de son projet de réinsertion.

Les coachings se déroulent de manière hebdomadaire avec des spécialistes de l'accompagnement, psychologues du travail, de l'orientation scolaire et professionnelle ou cliniciens, afin de travailler sur les ressources et les freins concernant l'insertion de la personne.

# Un modèle d'intervention 360°

## Entretien rencontre

Identification des attentes et des objectifs

## Job coaching

- Définition du projet professionnel ou de formation ciblé
- Recherche de stage : accompagnement sur mesure durant le stage, évaluations professionnelles
- Renforcement scolaire : réalisation de différents tests afin de mesurer le niveau scolaire, mise en place de cours au cas par cas
- Prospection pour une formation ou un emploi
- Soutien à la reprise d'une formation ou d'un emploi

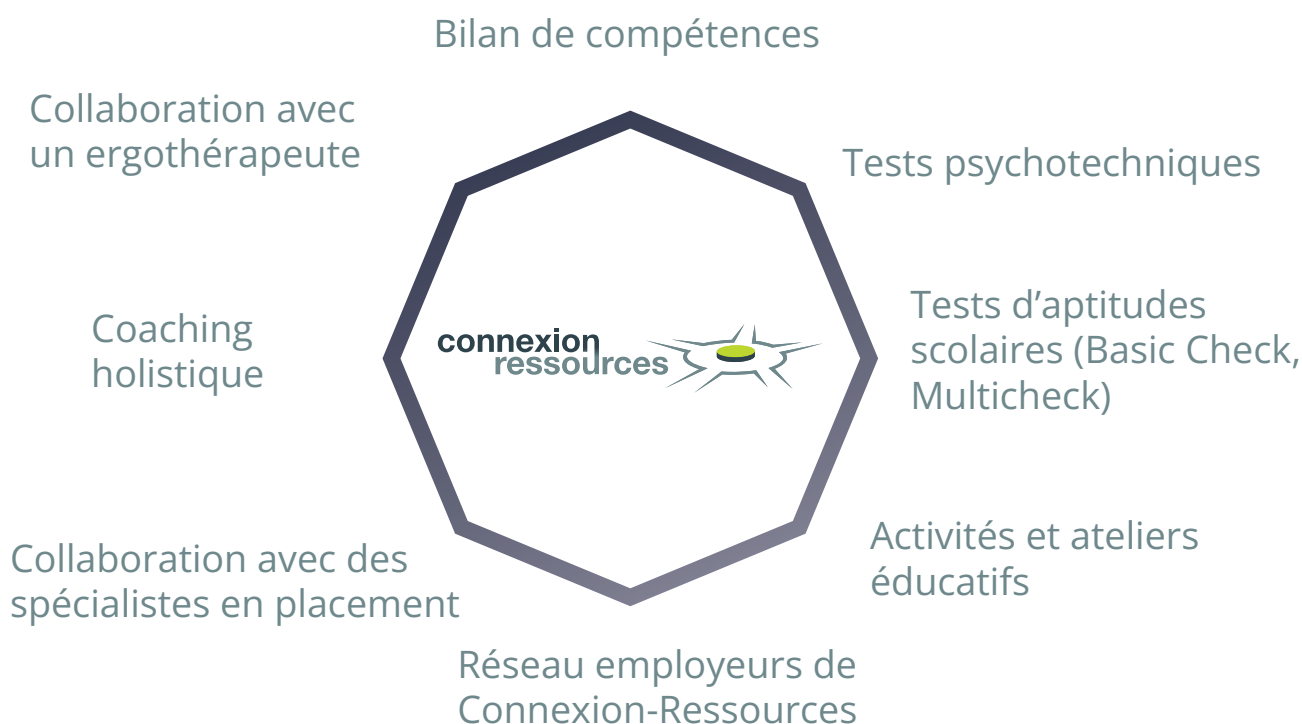
## Equipe éducative

Une équipe éducative et une assistante sociale collaborent avec le job coach pour accompagner la personne de façon mobile et flexible, hors du contexte institutionnel, dans la famille ou dans des milieux neutres, afin de développer les ressources.

Un bilan 360° est effectué par cette équipe sur différents axes : administratif et financier, familial, personnel, santé, social, etc.

Suite à ce bilan, des objectifs et un plan d'action sont établis : autonomisation, valorisation des compétences transversales, mise en place et maintien du réseau, gestion administrative et financière, etc.

## Nos outils



# Rencontrons-nous !

---

## Nos agences régionales

### Connexion-Ressources

Avenue du Théâtre 14  
1005 Lausanne

Rue Perdtemps 5  
1260 Nyon

Rue d'Orbe 3  
1400 Yverdon-les-Bains

Chemin de la Zima 2  
1860 Aigle

+41 21 320 06 80  
[connexion-ressources@demarche.ch](mailto:connexion-ressources@demarche.ch)  
[www.connexion-ressources.ch](http://www.connexion-ressources.ch)



Connexion-Ressources est une entité de Démarche, société coopérative à but non lucratif reconnue d'utilité publique. Son objectif est double : renforcer l'employabilité et accompagner vers l'insertion sur le marché du travail.