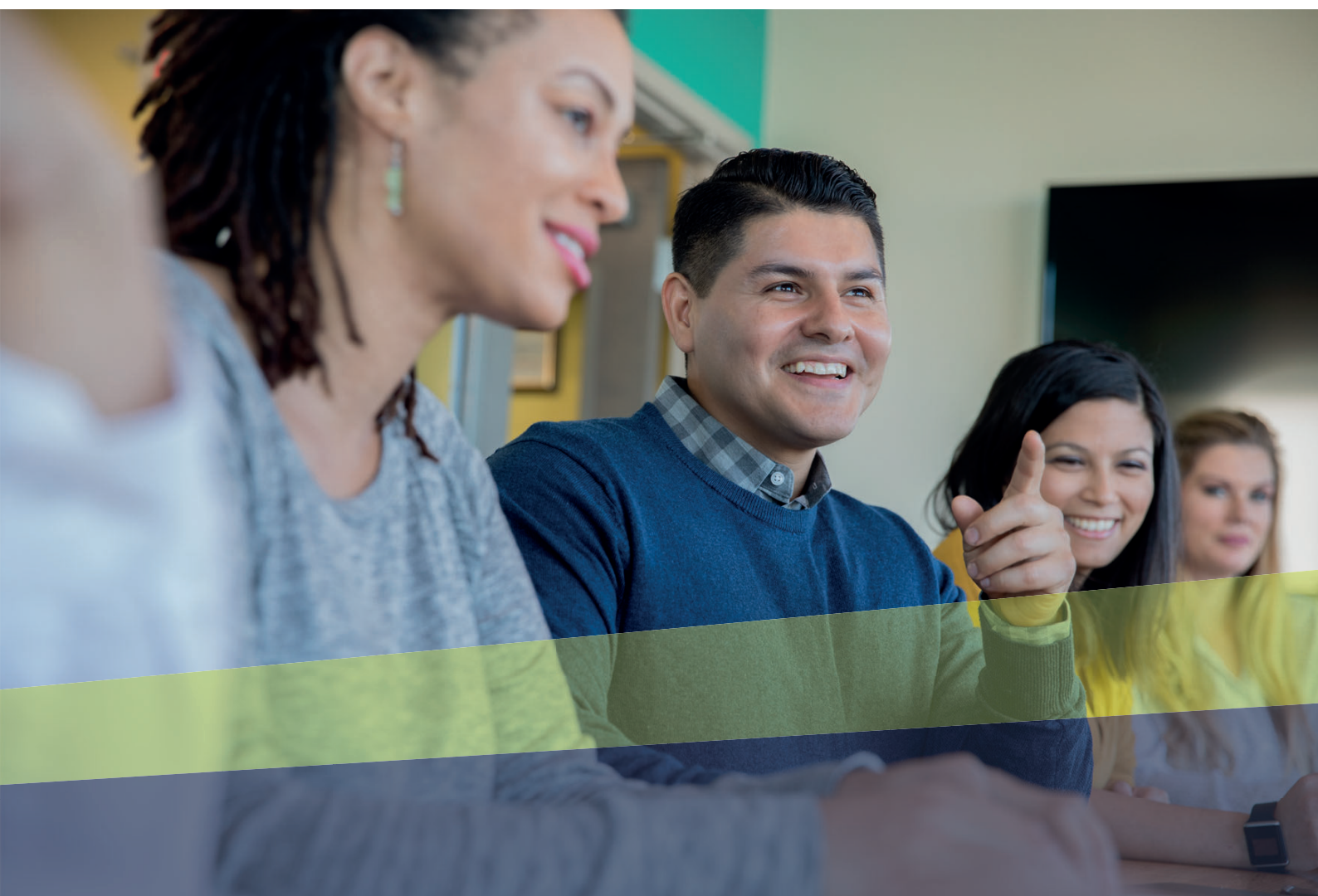




Coaching et placement sur le marché premier



Coaching et placement sur le marché premier

Mesure d'ordre professionnel offrant un accompagnement personnalisé à la recherche d'un emploi ou d'un apprentissage.



Les objectifs de cet accompagnement sont d'identifier et d'approfondir les freins ainsi que les ressources à une réinsertion durable, par le biais d'entretiens personnalisés, permettant ainsi de définir un projet professionnel ou de formation.

Notre démarche

L'accompagnement se fait par un jobcoach spécialiste de l'accompagnement, psychologue du travail, de l'orientation scolaire et professionnelle, ou clinicien selon les objectifs de l'assurance-invalidité et les attentes des assurés.

Comment ça fonctionne

- **Entretien rencontre**
Ayant comme objectifs de présenter la mesure, de faire connaissance et d'identifier les attentes et buts en termes d'accompagnement.
- **Identification des freins et ressources**
- **Définition d'un projet professionnel ou de formation**
- **Elaboration d'un dossier de candidature et préparation aux techniques d'entretien.**
- **Réalisation de stages et d'évaluations professionnelles** afin de valider les cibles identifiées ou de reprendre un rythme sur le marché premier.
- Accompagnement et soutien à la **recherche d'un emploi, d'une formation et/ou d'une place d'apprentissage.**
- **Suivi lors de la reprise d'un emploi, d'un apprentissage ou d'une formation**, au travers d'un coaching complet : scolaire, professionnel, social et personnel.

Nos outils

Bilan de compétences

Tests psychotechniques
(BRTA, test de personnalité
HEXACO PI-R, tests d'intérêts
et d'orientation)

Collaboration avec un
ergothérapeute

Coaching holistique



Tests d'aptitudes
scolaires (Basic Check,
Multicheck)

Collaboration avec nos
spécialistes en placement

Réseau employeurs de
Connexion-Ressources



Rencontrons-nous !

Nos agences régionales

Connexion-Ressources

Avenue du Théâtre 14
1005 Lausanne

Rue Perdtemps 5
1260 Nyon

Rue d'Orbe 3
1400 Yverdon-les-Bains

Chemin de la Zima 2
1860 Aigle

+41 21 320 06 80
connexion-ressources@demarche.ch
www.connexion-ressources.ch



Connexion-Ressources est une entité de Démarche, société coopérative à but non lucratif reconnue d'utilité publique. Son objectif est double : renforcer l'employabilité et accompagner vers l'insertion sur le marché du travail.